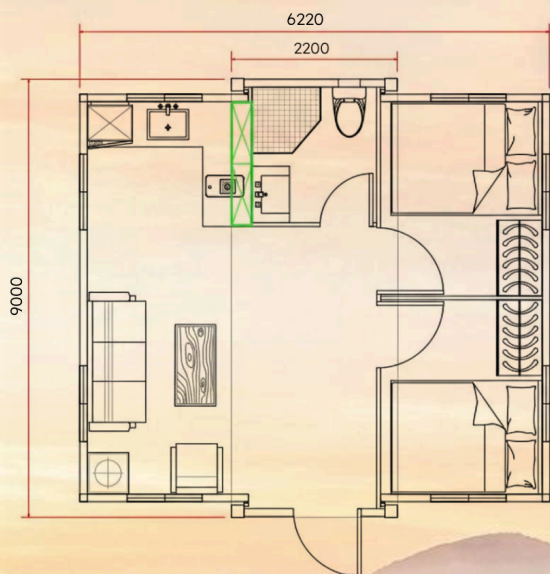


01

FICHA TÉCNICA CANARY LUXURY



Dimensiones desplegada	9.000 × 6.220 × 2.500 mm
Dimensiones plegada	9.000 × 2.200 × 2.500 mm
Dimensiones interiores	8.900 × 6.120 × 2.250 mm
Área construida	56 m ²
Capacidad	2-4 personas
Peso total	4.500 kg (4.5 toneladas)
Potencia eléctrica	12 kW 220V / 50Hz

!Pared con cristallera
incluida en el precio!



36.300 € *

*Este precio no incluye: base de soporte, complementos adicionales, instalación, transporte ni IVA.

COMPLEMENTOS ADICIONALES

Terraza + techo dos aguas

6.300 × 2.000 mm, estructura adicional integrada. + 3.000 €

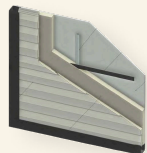
Pared cristallera frontal extra

Pared cristallera adicional. + 1.250 €

- ✔ **Dormitorio Principal**
Amplio espacio con iluminación natural.
- ✔ **Baño equipado**
Separación seca/húmeda completa.
- ✔ **Dormitorio Secundario**
Versátil: habitación o despacho.
- ✔ **Salón - Cocina**
Espacio diáfano con encimera y fregadero.

ESTRUCTURA Y MATERIALES

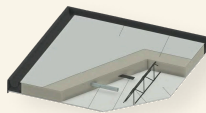
Recubrimiento electrostático en polvo blanco. Estructura 100% galvanizada

**Marco principal**

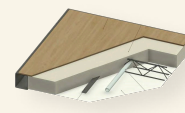
Acero galvanizado:
perfiles 80×100×2.5mm,
piezas plegadas 3.0mm,
soportes de elevación
4.0mm .

**Panel pared**

65mm: panel integrado
grafeno + fibra de
bambú. Sistema
monolítico industrial

**Techo**

Chapa ondulada tipo
980 + panel 50mm
grafeno/bambú. Falso
techo fibra bambú

**Suelo**

Base ignífuga magnesio
20mm + alas bambú
18mm + pavimento
vinílico 2mm

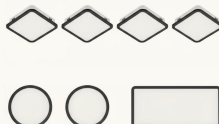
PRESTACIONES INCLUIDAS EN EL MODELO

Puertas

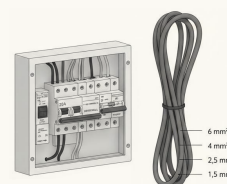
- 1 puerta exterior con doble acristalamiento. Alto nivel de aislamiento térmico y luminosidad natural.
- 2 puertas interiores en acabado titanio-magnesio. Diseño moderno, resistentes y de fácil mantenimiento.

**Ventanas + pared acristalada**

- La vivienda incluye una pared acristalada y 7 ventanas con rotura de puente térmico y malla retráctil anti-insectos, una de ellas de tamaño reducido ubicada en el baño*.

**Iluminación interior**

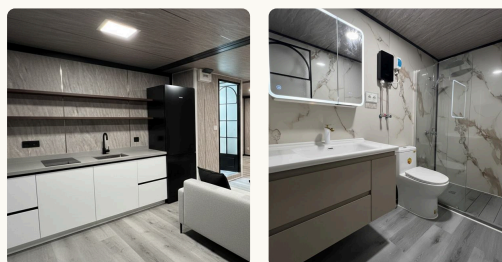
- Conjunto de 7 puntos de luz: 4 cuadrados, 2 redondos y 1 central principal.

**Sistema eléctrico**

- Interruptor diferencial de 20 A
- Cableado eléctrico certificado, secciones: 6 mm², 4 mm², 2,5 mm² y 1,5 mm²

Baño y cocina

- Baño completo, equipado con todos los elementos sanitarios.
- Cocina con mobiliario bajo, encimera acabado imitación mármol/granito y fregadero. No incluye electrodomésticos.
- Sistema de calentamiento de agua incluido.



REQUISITOS DE INSTALACIÓN

- ✓ **Preparación terreno:** Superficie nivelada y compactada. Capacidad de carga $\geq 150 \text{ kN/m}^2$.
- ✓ **Fundación:** Losas de hormigón, pilotes o base metálica según terreno.
- ✓ **Conexión eléctrica:** Suministro 220V/50Hz, potencia contratada $\geq 12 \text{ kW}$.
- ✓ **Agua potable:** Toma de agua con presión $\geq 2 \text{ bar}$.
- ✓ **Saneamiento:** Desagüe conectado a red o sistema séptico.



DOCUMENTACIÓN Y NORMATIVA

Marcado CE: Conformidad con normativa europea de productos de construcción

DoC (Declaración de Conformidad): Incluida con cada unidad

Manuales: Instalación, operación y mantenimiento (ES/EN)

Planos técnicos: Estructurales, eléctricos y de instalación

Certificados: Estructurales, térmicos y eléctricos disponibles

GARANTÍA Y POSTVENTA

Estructura

10 años

Instalaciones

2 años

Soporte técnico:

Asistencia telefónica y remota.

Servicio de instalación disponible en España/UE.

PLAZO DE ENTREGA Y DISPONIBILIDAD

Domubox dispone de stock físico sujeto a disponibilidad, así como de un espacio expositivo en la ciudad de A Coruña, donde podrán visitarse los modelos disponibles.

En caso de no existir stock en el momento de la solicitud o de requerirse una modificación en la distribución interior, el plazo estimado de fabricación y entrega será de entre 2 y 3 meses.

