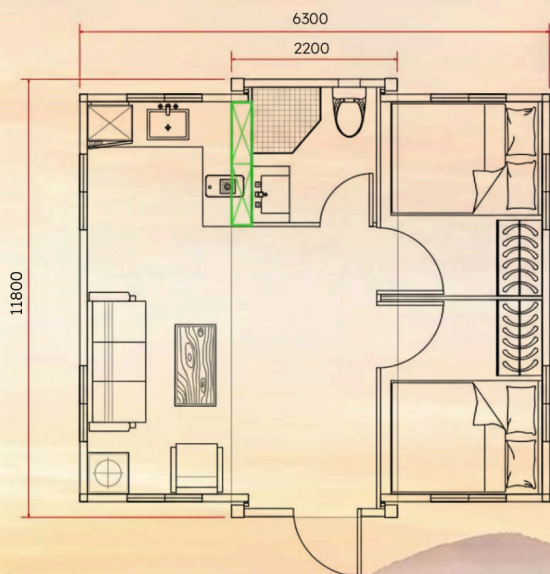


01

FICHA TÉCNICA CANARY LUXURY



Dimensiones desplegada	11.800 × 6.300 × 2.500 mm
Dimensiones plegada	11.800 × 2.200 × 2.500 mm
Dimensiones interiores	11.700 × 6.200 × 2.480 mm
Área construida	72 m ²
Capacidad	4-6 personas
Peso total	6.000 kg (6 toneladas)
Potencia eléctrica	12 kW 220V / 50Hz

!Pared con cristallera incluida en el precio!



COMPLEMENTOS ADICIONALES

Terraza + techo dos aguas

6.300 × 2.000 mm, estructura adicional integrada. + 3.000 €

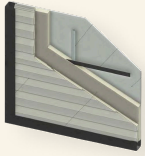
Pared cristallera frontal extra

Pared cristallera adicional. + 1.250 €

- ✔ **Dormitorio Principal**
Amplio espacio con iluminación natural.
- ✔ **Baño equipado**
Separación seca/húmeda completa.
- ✔ **Dormitorio Secundario**
Versátil: habitación o despacho.
- ✔ **Salón - Cocina**
Espacio diáfano con encimera y fregadero.

Recubrimiento electrostático en polvo blanco. Estructura 100% galvanizada

ESTRUCTURA Y MATERIALES



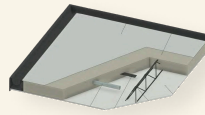
Marco principal

Acero galvanizado: perfiles 80×100×2.5mm, piezas plegadas 3.0mm, soportes de elevación 4.0mm .



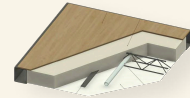
Panel pared

65mm: panel integrado grafeno + fibra de bambú. Sistema monolítico industrial



Techo

Chapa ondulada tipo 980 + panel 50mm grafeno/bambú. Falso techo fibra bambú



Suelo

Base ignífuga magnesio 20mm + alas bambú 18mm + pavimento vinílico 2mm

PRESTACIONES INCLUIDAS EN EL MODELO

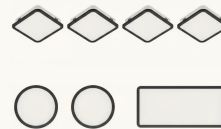
Puertas

- 1 puerta exterior con doble acristalamiento. Alto nivel de aislamiento térmico y luminosidad natural.
- 2 puertas interiores en acabado titanio-magnesio. Diseño moderno, resistentes y de fácil mantenimiento.



Ventanas + pared acristalada

- La vivienda incluye una pared acristalada y 7 ventanas con rotura de puente térmico y malla retráctil anti-insectos, una de ellas de tamaño reducido ubicada en el baño*.



Iluminación interior

- Conjunto de 7 puntos de luz: 4 cuadrados, 2 redondos y 1 central principal.
- Sistema eléctrico diseñado y fabricado conforme a normativa eléctrica aplicable en cada mercado.

Baño y cocina

- Baño completo, equipado con todos los elementos sanitarios.
- Cocina con mobiliario bajo, encimera acabado imitación mármol/granito y fregadero. No incluye electrodomésticos.
- Sistema de calentamiento de agua incluido.



REQUISITOS DE INSTALACIÓN

- ✓ **Preparación terreno:** Superficie nivelada y compactada. Capacidad de carga $\geq 150 \text{ kN/m}^2$.
- ✓ **Fundación:** Losas de hormigón, pilotes o base metálica según terreno.
- ✓ **Conexión eléctrica:** Suministro 220V/50Hz, potencia contratada $\geq 12 \text{ kW}$.
- ✓ **Agua potable:** Toma de agua con presión $\geq 2 \text{ bar}$.
- ✓ **Saneamiento:** Desagüe conectado a red o sistema séptico.



DOCUMENTACIÓN Y NORMATIVA

Marcado CE (Unión Europea) y cumplimiento normativo en México (NOM): Conformidad con la normativa aplicable a productos de construcción.

DoC (Declaración de Conformidad): Incluida con cada unidad

Manuales: Instalación, operación y mantenimiento (ES/EN)

Planos técnicos: Estructurales, eléctricos y de instalación

Certificados: Estructurales, térmicos y eléctricos disponibles

GARANTÍA Y POSTVENTA

Estructura

10 años

Instalaciones

2 años

Soporte técnico:

Asistencia telefónica y remota.
Servicio de instalación disponible en España y México.

PLAZO DE ENTREGA Y DISPONIBILIDAD

Domubox dispone de stock físico sujeto a disponibilidad, así como de un espacio expositivo en la ciudad de A Coruña, donde podrán visitarse los modelos disponibles.

En caso de no existir stock en el momento de la solicitud o de requerirse una modificación en la distribución interior, el plazo estimado de fabricación y entrega será de entre 2 y 3 meses.

